

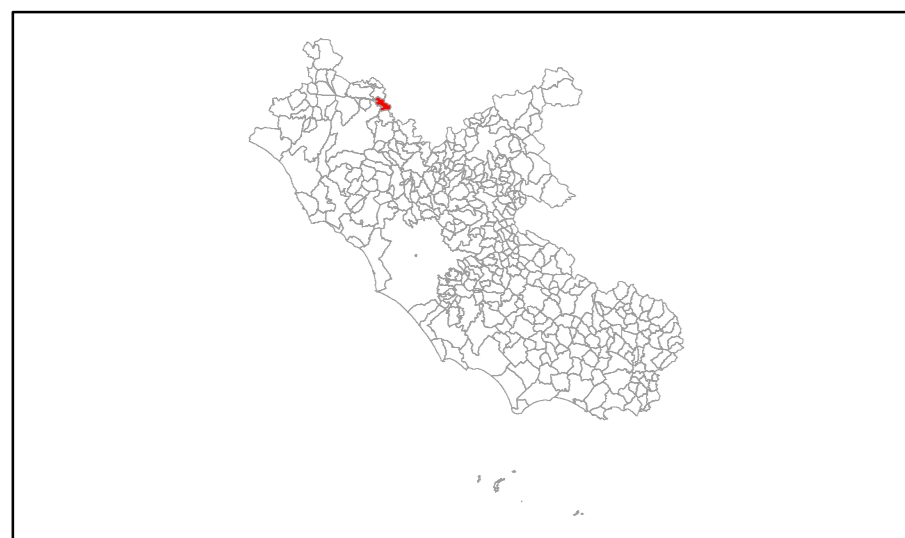


Attuazione del co.6 art. 3 della Legge 12 luglio 2012 n.100

# PIANO DI EMERGENZA COMUNALE

## 4.1 - CARTA AREE DI EMERGENZA E DEGLI EDIFICI STRATEGICI

scala 1:10.000  
REGIONE LAZIO  
Comune di Graffignano (VT)



Regione Lazio	Soggetto realizzatore Comune di Graffignano	Data Novembre 2016
	Professionista incaricato Geol. Giancarlo Bruti	<b>TAV.4.1</b>
	Collaboratore Geol. Leonardo Paganelli	

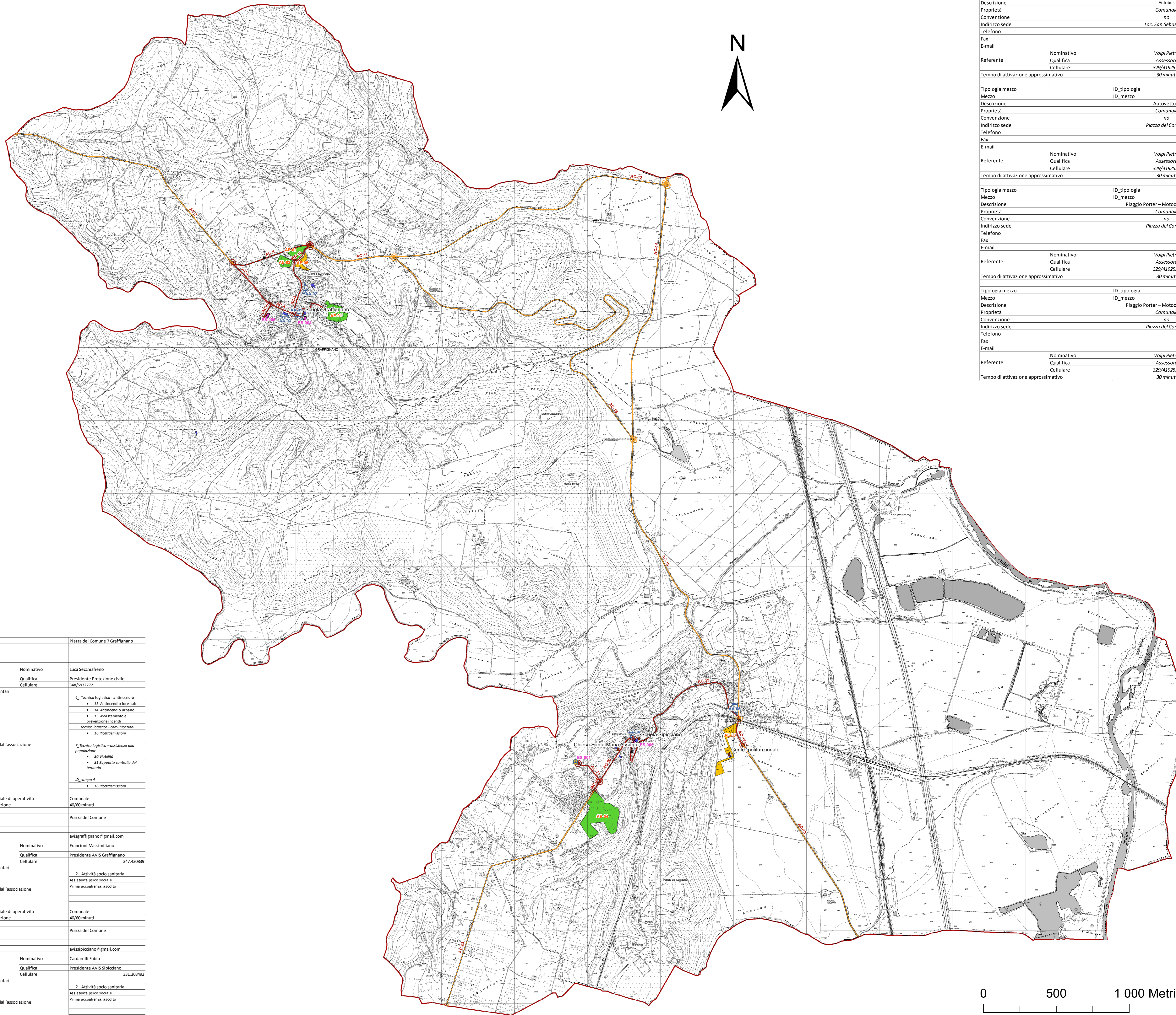
### Legenda

Codice Provincia 056  
Codice Comune 029

### Sistema di gestione dell'emergenza

- Centro Operativo Comunale C.O.C.
- Edifici Strategici
- Edifici Rilevanti
- Tendopoli
- Area di ammassamento soccorritori
- Area di attesa
- Infrastrutture di accessibilità
- Infrastrutture di connessione
- Distributore carburanti
- Nome  
Strutture d'accoglienza

<b>PROTEZIONE CIVILE</b>	Indirizzo sede	Piazza del Comune 7 Graffignano
	Telefono	
	Fax	
	E-mail	
Referente	Nominativo	Luca Scetthianno
	Qualifica	Presidente Protezione civile
Numero di volontari	Cellulare	348/593272
Attività svolte dall'associazione		4. Tecnico logistico - antincendio <ul style="list-style-type: none"> <li>• 23 Antincendio forestale</li> <li>• 24 Antincendio urbano</li> <li>• 25 Anticamionamento e prevenzione incendi</li> </ul>
		5. Tecnico logistico - comunicazioni <ul style="list-style-type: none"> <li>• 26 Ricevitori</li> </ul>
Ambito territoriale di operatività		7. Tecnico logistico - assistenza allo popolazione <ul style="list-style-type: none"> <li>• 30 Viabilità</li> <li>• 31 Supporto controllo del territorio</li> </ul>
	Tempo di attivazione	10 campo 8 <ul style="list-style-type: none"> <li>• 26 Ricevitori</li> </ul>
Ambito territoriale di operatività		Comunale
	Tempo di attivazione	40/60 minuti
Indirizzo sede	Telefono	Piazza del Comune
	Fax	
	E-mail	avisgrafigniano@gmail.com
Referente	Nominativo	Franconi Massimiliano
	Qualifica	Presidente AVIS Graffignano
Numero di volontari	Cellulare	347-420839
Attività svolte dall'associazione		9. Attività socio sanitaria Assistenza psico sociale Prima accoglienza, ascolto
Ambito territoriale di operatività		Comunale
	Tempo di attivazione	40/60 minuti
Indirizzo sede	Telefono	Piazza del Comune
	Fax	
	E-mail	avispicciano@gmail.com
Referente	Nominativo	Candarelli Fabio
	Qualifica	Presidente AVIS Sipicciano
Numero di volontari	Cellulare	331-368492
Attività svolte dall'associazione		9. Attività socio sanitaria Assistenza psico sociale Prima accoglienza, ascolto
Ambito territoriale di operatività		Comunale
	Tempo di attivazione	40/60 minuti



Tipologia mezzo	ID_tipologia	6
Mezzo	ID_mezzo	35
Descrizione		Autobus
Proprietà		Comunale
Convenzione		no
Indirizzo sede		Loc. San Sebastiano
Telefono		
Fax		
E-mail		
Referente	Nominativo	Volpi Pietro
	Qualifica	Assessore
	Cellulare	329/4192536
Tempo di attivazione approssimativo		30 minuti
Tipologia mezzo	ID_tipologia	6
Mezzo	ID_mezzo	37
Descrizione		Autovettura
Proprietà		Comunale
Convenzione		no
Indirizzo sede		Piazza del Comune
Telefono		
Fax		
E-mail		
Referente	Nominativo	Volpi Pietro
	Qualifica	Assessore
	Cellulare	329/4192536
Tempo di attivazione approssimativo		30 minuti
Tipologia mezzo	ID_tipologia	4
Mezzo	ID_mezzo	26
Descrizione		Piaggio Porter - Motocarro cassonato
Proprietà		Comunale
Convenzione		no
Indirizzo sede		Piazza del Comune
Telefono		
Fax		
E-mail		
Referente	Nominativo	Volpi Pietro
	Qualifica	Assessore
	Cellulare	329/4192536
Tempo di attivazione approssimativo		30 minuti
Tipologia mezzo	ID_tipologia	4
Mezzo	ID_mezzo	26
Descrizione		Piaggio Porter - Motocarro cassonato
Proprietà		Comunale
Convenzione		no
Indirizzo sede		Piazza del Comune
Telefono		
Fax		
E-mail		
Referente	Nominativo	Volpi Pietro
	Qualifica	Assessore
	Cellulare	329/4192536
Tempo di attivazione approssimativo		30 minuti