

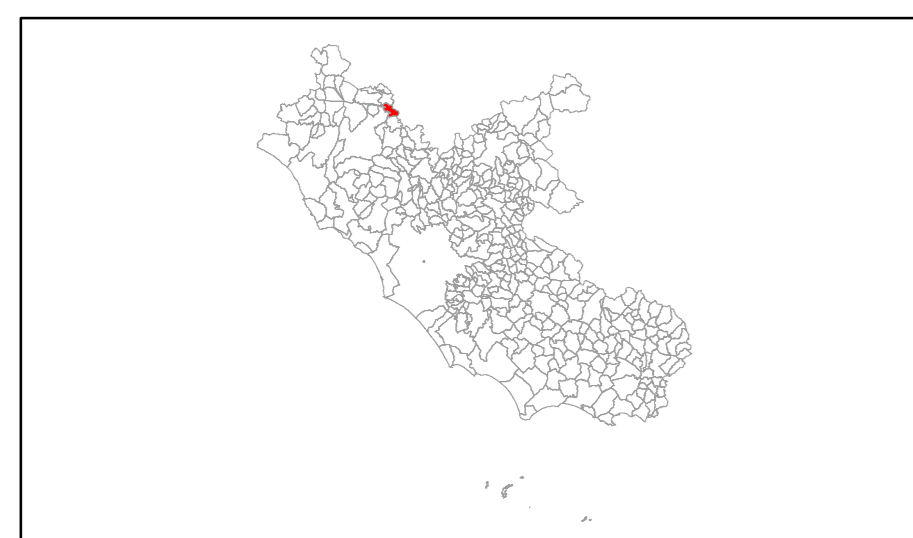


Attuazione del co.6 art. 3 della Legge 12 luglio 2012 n.100

PIANO DI EMERGENZA COMUNALE

2.3 – CARTA DELLO SCENARIO DI RISCHIO INCENDIO

scala 1:10.000
REGIONE LAZIO
Comune di Graffignano (VT)



Regione Lazio	Soggetto realizzatore Comune di Graffignano	Data Novembre 2016
	Professionista incaricato Geol. Giancarlo Bruti	TAV.2.3
	Collaboratore Geol. Leonardo Paganelli	

Legenda

Codice Provincia 056
Codice Comune 029

- Centro Operativo Comunale C.O.C.
- Boschi di latifoglie
- Fascia di contiguità per l'incendio di interfaccia (50 m)
- Aree percorse da fuoco (2005-2015)
- Parchi cittadini



Arsial
Servizio Integrato Agroneurologico della Regione Lazio

VENTI PREVALENTI ANNO 2012

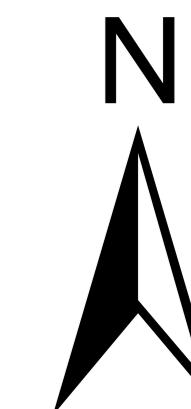
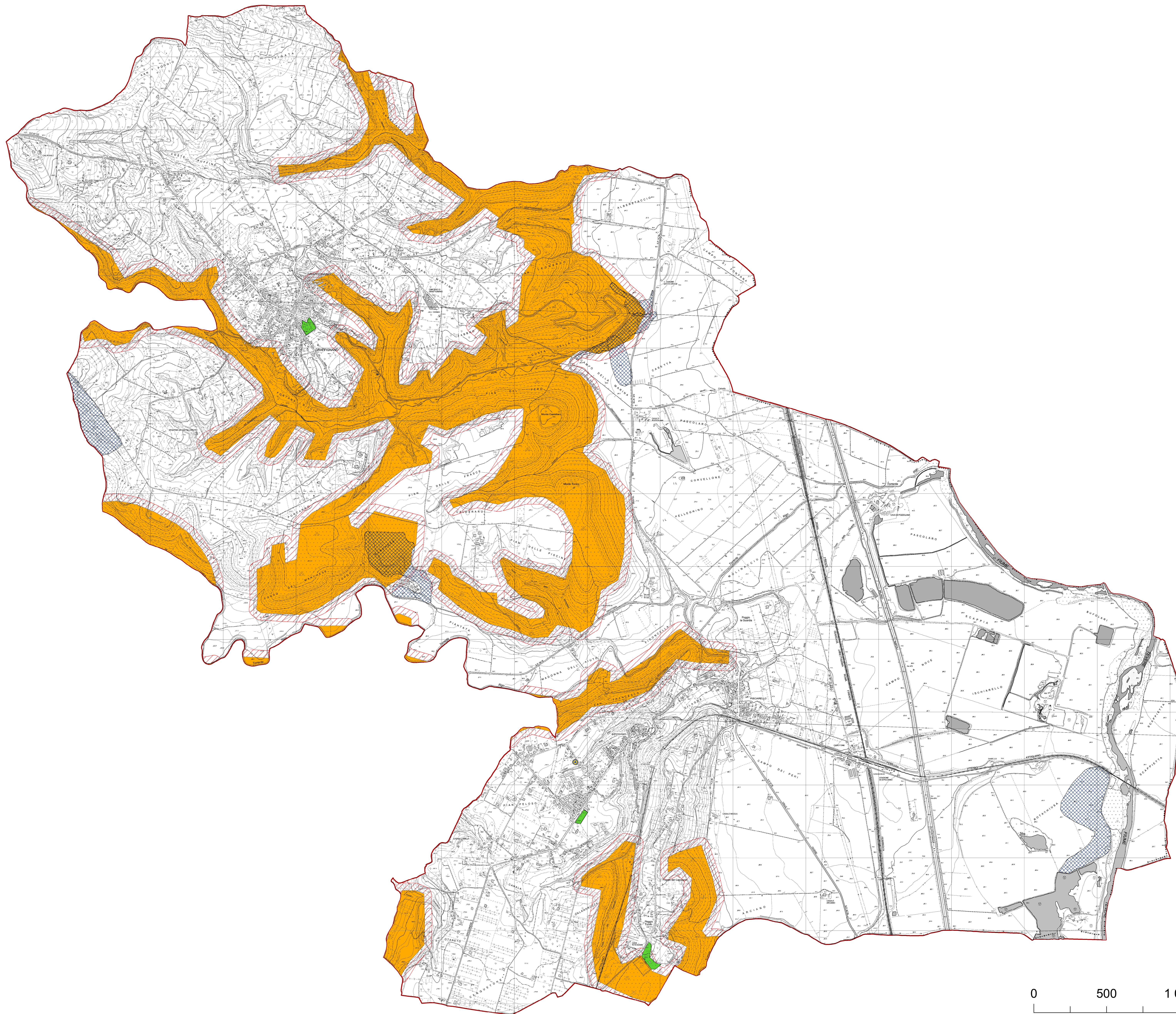
MISURE RILEVATE NEL TERRITORIO DEL COMUNE DI BAGNOREGIO (VT)

località CASTELL'CELESTI (m. s.l.m. 358)
altezza palo m. 2,5

Mese	Settore prevalente	Vel. media settore (m/s)	Permanenza settore (%)	Calma (%)	Velocità media (m/s)
<i>gennaio</i>	N-NE	2,9	44	6	2,0
<i>febbraio</i>	N-NE	5,0	71	3	4,1
<i>marzo</i>	N-NE	3,8	36	6	2,7
<i>aprile</i>	N-NE	3,0	29	12	2,0
<i>maggio</i>	N-NE	2,7	37	6	2,2
<i>giugno</i>	W-SW	2,6	43	7	2,0
<i>luglio</i>	N-NE	3,1	36	6	2,4
<i>agosto</i>	N-NE	2,9	34	7	2,3
<i>settembre</i>	N-NE	3,2	31	9	2,3
<i>ottobre</i>	W-SW	2,6	19	24	1,5
<i>novembre</i>	N-NE	3,1	37	23	2,1
<i>dicembre</i>	N-NE	3,0	34	36	1,6

LEGENDA - Settore prev.: N; NE; E; SE; S; SW; W; NW; Vel. media settore=velocità del vento media associata al settore prevalente in m/s; permanenza settore; permanenza del settore prevalente al totale della "velocità del vento" (%); calma: calma di vento in %; Fascia di contiguità del vento media mensile in m.

ARSIAL - SIARE - Via R. Luciani 20, 00162 ROMA - tel.066273557 - fax 066273232 - www.arsial.it/prodottoagricoltura - www.siar.gov.it



0 500 1 000 Metri