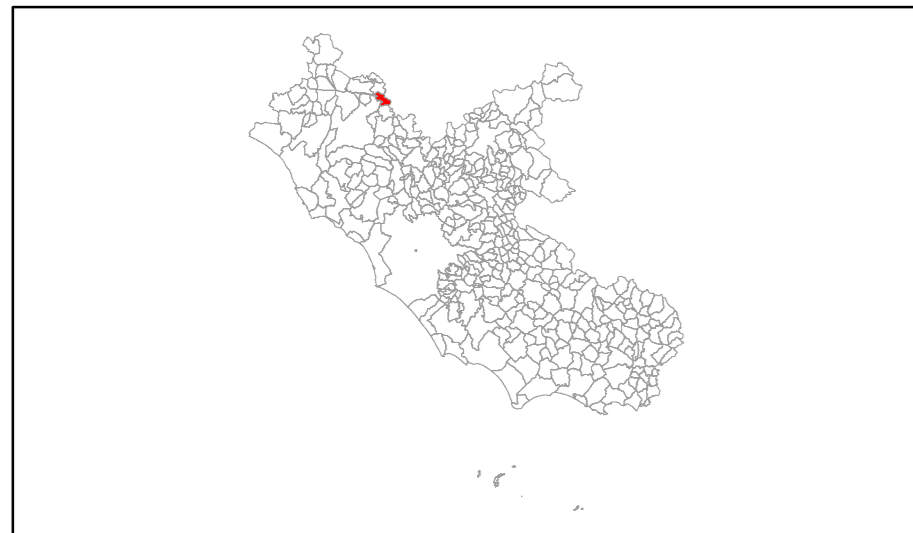




Attuazione del co.6 art. 3 della Legge 12 luglio 2012 n.100

PIANO DI EMERGENZA COMUNALE 2.2 – CARTA DELLO SCENARIO DI RISCHIO SISMICO

scala 1:10.000
REGIONE LAZIO
Comune di Graffignano (VT)



Regione Lazio	Soggetto realizzatore Comune di Graffignano	Data Novembre 2016
	Professionista incaricato Geol. Giancarlo Bruti	TAV.2.2
	Collaboratore Geol. Leonardo Paganelli	

Legenda

Codice Provincia 056
Codice Comune 029

Zone stabili suscettibili di amplificazione

- ZSA 1 - Argille di colore grigio con intercalazione di sabbie argillose
- ZSA 2 - Ciottoli, sabbia e limi a stratificazione incrociata (alluvioni recenti) e ciottoli calcarei, arenacei e silicei in matrice sabbiosa (alluvioni antiche)
- ZSA 3 - Sabbie e conglomerati poligenici, ciottolame con sabbie e modeste intercalazione argillose
- ZSA 4 - Tuflieucitici basali, complesso di materiali piroclastici caratterizzato da forte variabilità orizzontale e verticale

Zone suscettibili di instabilità

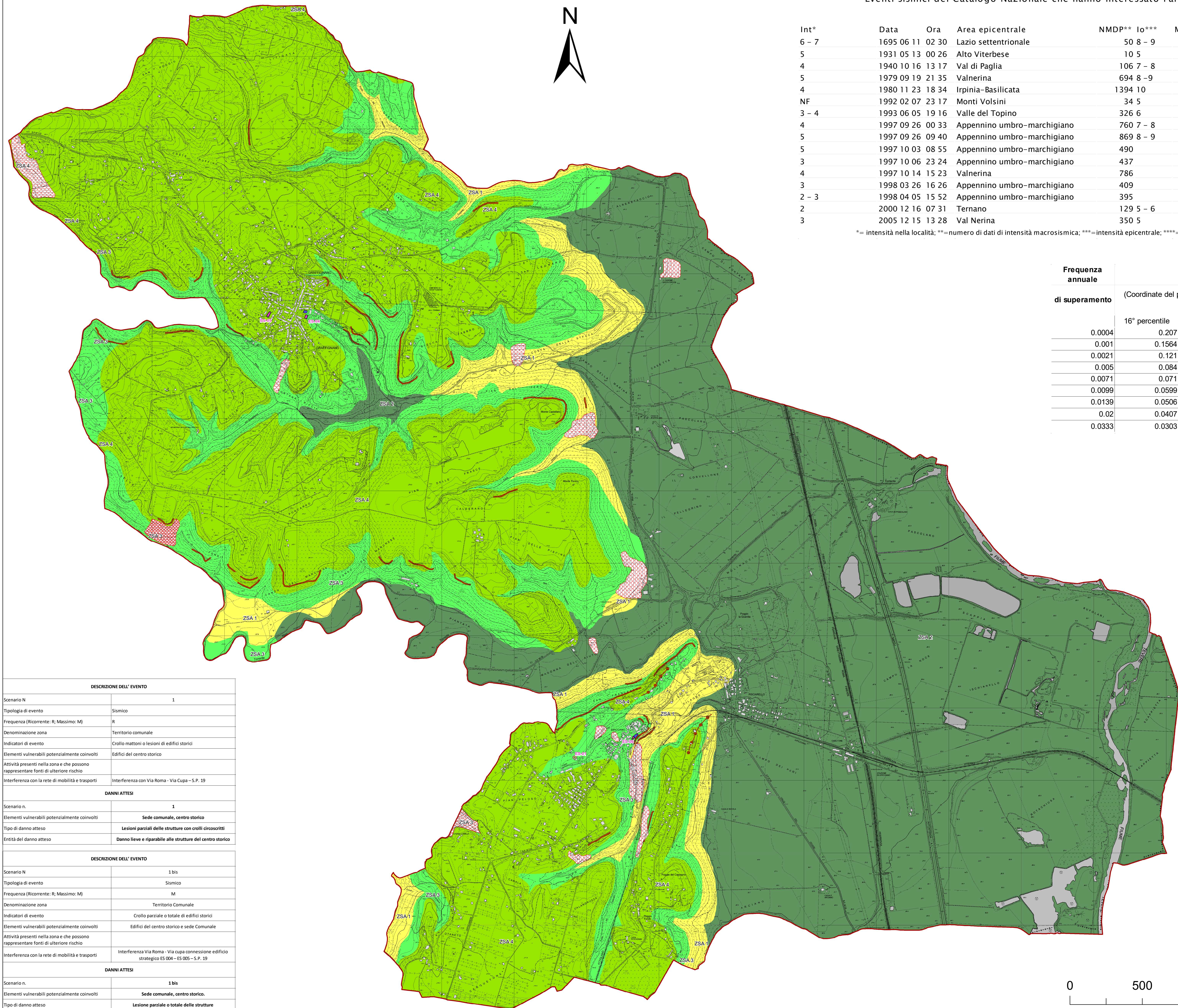
- Colamento (attivo)
- Crolli e ribaltamenti (attivi)
- Franosità diffusa (attiva)

Elementi morfologici

- Cresta
- Orlo di scarpata morfologica

Sistema di gestione dell'emergenza

- Centro Operativo Comunale C.O.C.
- Edifici Strategici
- Edifici Rilevanti (SCUOLE)



Eventi sismici del Catalogo Nazionale che hanno interessato l'area comunale

Int*	Data	Ora	Area epicentrale	NMDP**	Io***	Mw****	
6 - 7	1695 06 11	02 30	Lazio settentrionale	50	8 - 9		5.8
5	1931 05 13	00 26	Alto Viterbese	10	5		4.25
4	1940 10 16	13 17	Val di Paglia	106	7 - 8		5.29
5	1979 09 19	21 35	Valnerina	694	8 - 9		5.83
4	1980 11 23	18 34	Irpinia-Basilicata	1394	10		6.81
NF	1992 02 07	23 17	Monti Volsini	34	5		3.76
3 - 4	1993 06 05	19 16	Valle del Topino	326	6		4.72
4	1997 09 26	00 33	Appennino umbro-marchigiano	760	7 - 8		5.66
5	1997 09 26	09 40	Appennino umbro-marchigiano	869	8 - 9		5.97
5	1997 10 03	08 55	Appennino umbro-marchigiano	490			5.22
3	1997 10 06	23 24	Appennino umbro-marchigiano	437			5.47
4	1997 10 14	15 23	Valnerina	786			5.62
3	1998 03 26	16 26	Appennino umbro-marchigiano	409			5.26
2 - 3	1998 04 05	15 52	Appennino umbro-marchigiano	395			4.78
2	2000 12 16	07 31	Ternano	129	5 - 6		4.29
3	2005 12 15	13 28	Val Nerina	350	5		4.14

*= intensità nella località; **=numero di dati di intensità macrosismica; ***=intensità epicentrale; ****=magnitudo momento

Frequenza annuale di superamento	a(g)			
	(Coordinate del punto lat: 42.5777, lon: 12.1999, ID: 25400)			
	16° percentile	50° percentile	84° percentile	
0.0004	0.207	0.2391	0.2714	
0.001	0.1564	0.1823	0.2029	
0.0021	0.121	0.144	0.1592	
0.005	0.084	0.1062	0.1167	
0.0071	0.071	0.0931	0.1015	
0.0099	0.0599	0.0816	0.0897	
0.0139	0.0506	0.0716	0.0781	
0.02	0.0407	0.0615	0.0677	
0.0333	0.0303	0.0502	0.0547	

DESCRIZIONE DELL' EVENTO	
Scenario N	1
Tipologia di evento	Sismico
Frequenza (Ricorrente: R; Massimo: M)	R
Denominazione zona	Territorio comunale
Indicatori di evento	Crollo mattoni o lesioni di edifici storici
Elementi vulnerabili potenzialmente coinvolti	Edifici del centro storico
Attività presenti nella zona e che possono rappresentare fonti di ulteriore rischio	
Interferenza con la rete di mobilità e trasporti	Interferenza con Via Roma - Via Cupa - S.P. 19
DANNI ATTESI	
Scenario n.	1
Elementi vulnerabili potenzialmente coinvolti	Sede comunale, centro storico
Tipo di danno atteso	Lesioni parziali delle strutture con crolli circoscritti
Entità del danno atteso	Danno lieve e riparabile alle strutture del centro storico
DESCRIZIONE DELL' EVENTO	
Scenario N	1 bis
Tipologia di evento	Sismico
Frequenza (Ricorrente: R; Massimo: M)	M
Denominazione zona	Territorio Comunale
Indicatori di evento	Crollo parziale o totale di edifici storici
Elementi vulnerabili potenzialmente coinvolti	Edifici del centro storico e sede Comunale
Attività presenti nella zona e che possono rappresentare fonti di ulteriore rischio	
Interferenza con la rete di mobilità e trasporti	Interferenza Via Roma - Via cupa connessione edificio strategico ES 004 - ES 005 - S.P. 19
DANNI ATTESI	
Scenario n.	1 bis
Elementi vulnerabili potenzialmente coinvolti	Sede comunale, centro storico.
Tipo di danno atteso	Lesione parziale o totale delle strutture
Entità del danno atteso	Danno elevato e/o irreparabile alle strutture del centro storico

