

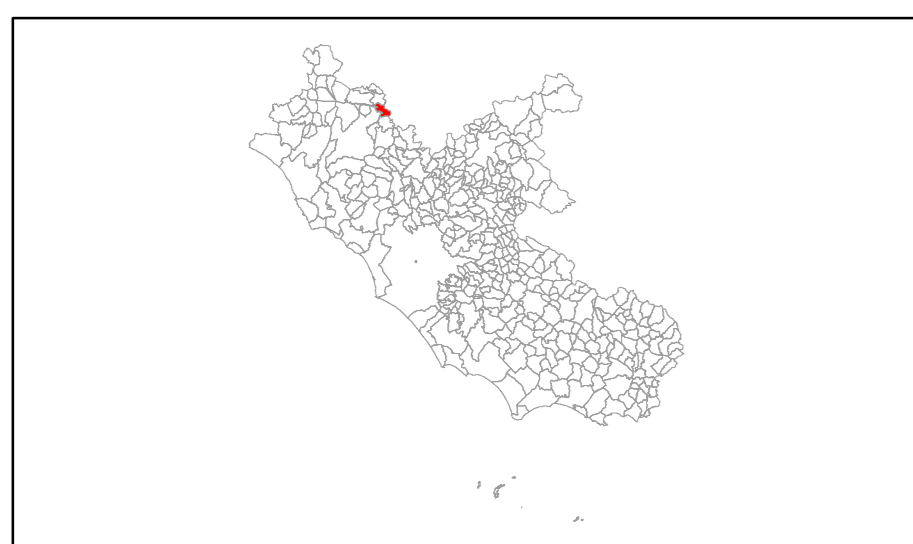


Attuazione del co.6 art. 3 della Legge 12 luglio 2012 n.100

PIANO DI EMERGENZA COMUNALE

2.1 – CARTA DELLO SCENARIO DI RISCHIO IDROGEOLOGICO

scala 1:10.000
REGIONE LAZIO
Comune di Graffignano (VT)



Regione Lazio	Soggetto realizzatore Comune di Graffignano	Data Novembre 2016
	Professionista incaricato Geol. Giancarlo Bruti	TAV.2.1
	Collaboratore Geol. Leonardo Paganelli	

Legenda

Codice Provincia 056
Codice Comune 029

Forme e processi dovute alla gravità e al dilavamento

- Colamento (attivo)
- Croli e ribaltamenti (attivi)
- Franosità diffusa (attiva)
- Orlo di scarpata morfologica

Situazione da rischio frana

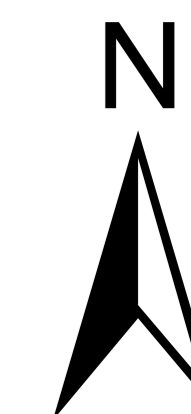
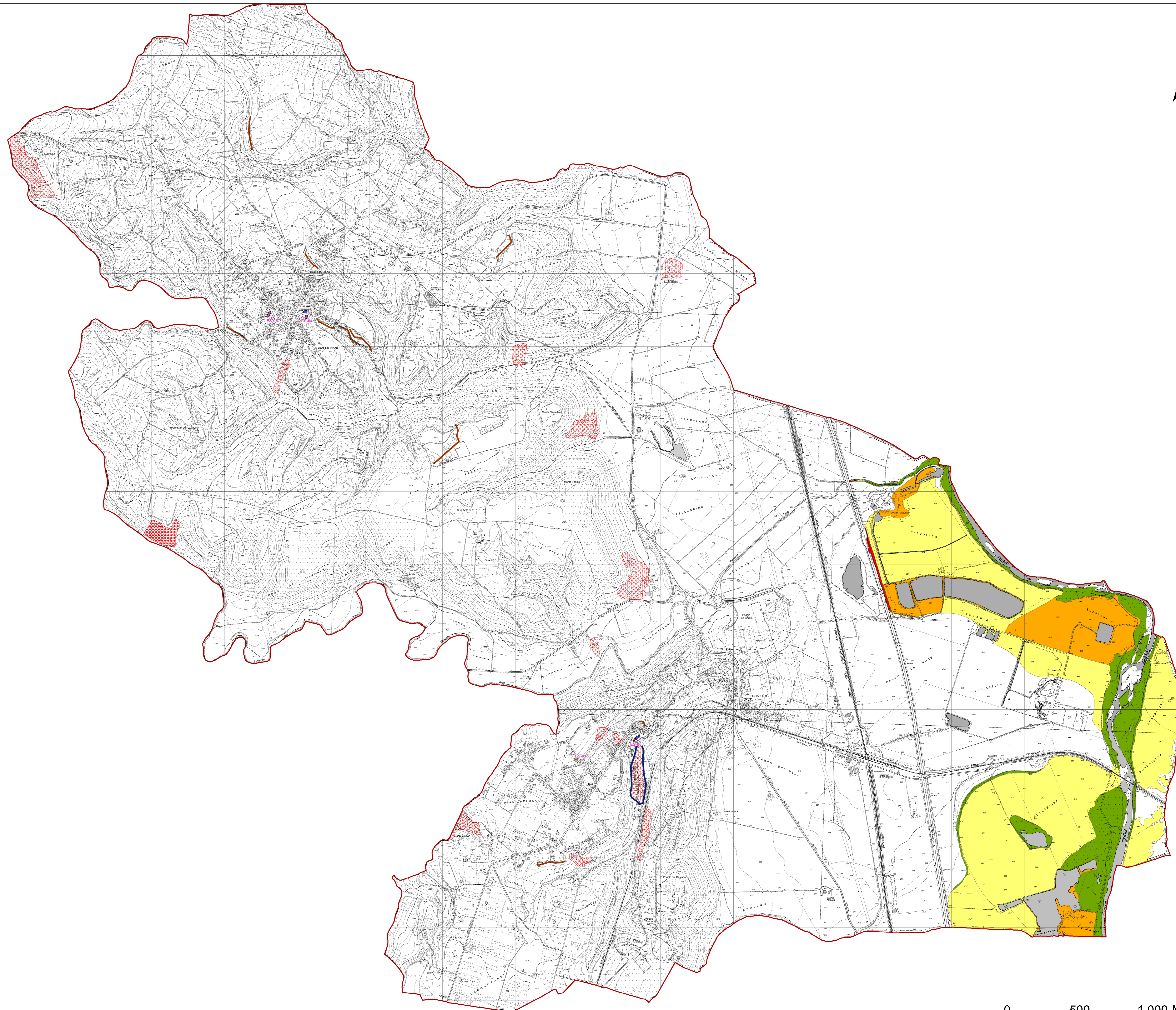
- R3 – Rischio elevato

Rischio idraulico

- R1 – Rischio moderato
- R2 – Rischio medio
- R3 – Rischio elevato
- R4 – Rischio molto elevato

Sistema di gestione dell'emergenza

- Centro Operativo Comunale C.O.C.
- Edifici Strategici
- Edifici Rilevanti (SCUOLE)



0 500 1 000 Metri